

L'Autunno astronomico ha inizio con l'Equinozio che, quest'anno, cade alle ore 20.02 di Tempo Universale, ore 22,02 dei nostri orologi, del giorno 22 settembre.

Il Sole, nel suo moto annuale apparente lungo l'eclittica, al momento dell'Equinozio d'Autunno, viene a trovarsi esattamente sull'Equatore celeste nel punto detto della Bilancia, definizione non esatta in quanto questo punto, a causa del moto di precessione dell'asse terrestre, oggi cade entro la costellazione della Vergine, ed indica l'inizio della discesa del Sole al di sotto dell'Equatore celeste. Da questo momento in poi le ore di luce diminuiscono e prevalgono quelle di buio, la durata del giorno diminuisce sensibilmente fino a toccare la durata minima il giorno del solstizio d'inverno.

Per molte culture l'Equinozio d'Autunno è un giorno di celebrazioni. Come è ormai tradizione, il Planetario organizza un incontro per celebrare l'arrivo di questa stagione ed il tema scelto per questa annualità è: "L'Astronomia megalitica". Le testimonianze archeologiche raccolte in tutto il mondo, dimostrano un diffuso interesse tra le culture antiche allo studio dei moti del Sole, della Luna e delle Stelle, e di eventi inusuali quali l'apparizione in cielo di una Nova o di una Cometa. La regolarità degli eventi celesti forniva, infatti, un sicuro sistema di interpretazione degli eventi e di comprensione del mondo: permetteva di misurare lo scorrere del tempo, di prevedere gli eventi stagionali, essenziali per le attività agricole, di intraprendere la navigazione su lunghi percorsi e di sviluppare i calendari, necessari in qualunque società evoluta. Incominciarono così a comparire i primi segni del collegamento tra l'osservazione di corpi celesti, quali il Sole e la Luna.

Gli studiosi ritrovano in questo l'origine del megalitismo. Gli studi su Stonehenge e su analoghi siti megalitici indicano chiaramente che queste strutture venivano orientate in base a precisi piani dettati da cognizioni astronomiche, quale quella di solstizi e di equinozi. Il dott. Mauro Dolci, astronomo dell'Osservatorio Astronomico dell'Abruzzo, intratterrà il pubblico su questi argomenti, evidenziando come il rigore del metodo scientifico si è ben amalgamato al fascino che l'uomo ha sempre avuto nell'alzare lo sguardo verso il cielo e scrutare le stelle con stupore e curiosità.

La conferenza del dott. Mauro Dolci sarà preceduta dalla presentazione e proiezione di un video tematico "L'Equinozio d'Autunno in Italia tra storia e arte" realizzato dal dott. Francesco Macheda, dirigente della Città Metropolitana di Reggio Calabria.

La cittadinanza tutta è invitata.

Il Sindaco della Città Metropolitana
Avv. Giuseppe Falcomatà

Il delegato alla Cultura
Dott. Filippo Quartuccio

PROGRAMMA VENERDÌ 22 SETTEMBRE 2017 ORE 21, 00

PRESENTAZIONE DELL' INIZIATIVA

Prof.ssa Angela Misiano

Responsabile Scientifico Planetario Pythagoras

SALUTI DELLE AUTORITÀ

PRESENTAZIONE E PROIEZIONE DI UN VIDEO TEMATICO

“ L' EQUINOZIO D' AUTUNNO IN ITALIA TRA STORIA E ARTE ”

Dott. Francesco Macheda

Dirigente Città Metropolitana di Reggio Calabria

LA PORTA DEL BUIO:

“ L' ASTRONOMIA MEGALITICA ”

Dott. Mauro Dolci

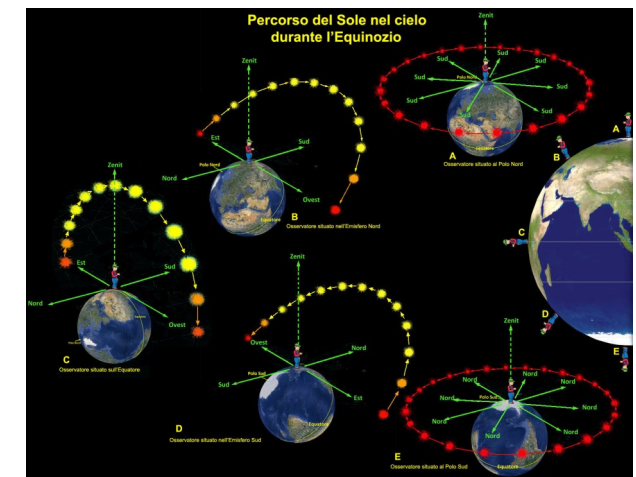
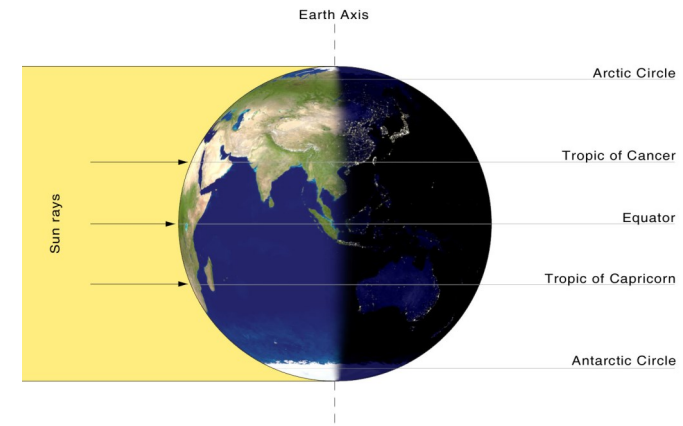
Astronomo Osservatorio Astronomico d'Abruzzo

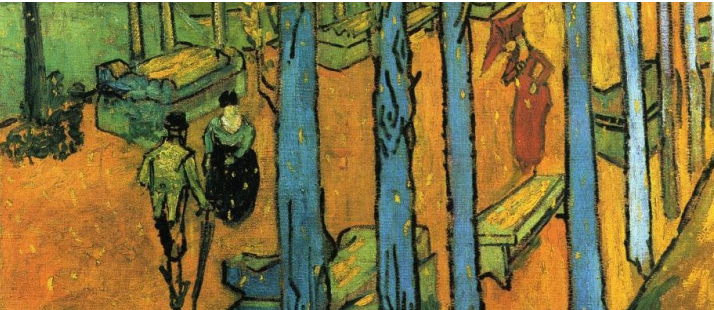
IL CIELO DI AUTUNNO AL PLANETARIO SPETTACOLO SOTTO LA CUPOLA DEL PLANETARIO

a cura dello Staff del Planetario

Rosario Borrello, Marica Canonico,

Carmelo Nucera





Ha messo chiome il bosco d'autunno.
Vi dominano buio, sogno e quiete.
Né scoiattoli, né civette o picchi
lo destano dal sogno.
E il sole pei sentieri dell'autunno
entrando dentro quando cala il giorno
si guarda intorno bieco con timore
cercando in esso trappole nascoste.

BORIS PASTERNAK - Bosco d'autunno



Planetario Pythagoras

Via Salita Zerbi, 1
Parco Mirella Carbone
Reggio Calabria

Per informazioni:

Segreteria Planetario	0965 324668
Rosario Borrello	329 4464386
Marica Canonico	328 9341475
Carmelo Nucera	347 5033262
E-mail	planetario.rc@virgilio.it
Contatto Twitter	@PlanetarioRC
Contatto Skype	planetario.pythagoras
Gruppo e fanpage su Facebook	
www.planetariumpythagoras.com	



EQUINOZIO

d'AUTUNNO 2017

La porta del buio

Venerdì 22 settembre 2017

ore 21,00

Planetario Pythagoras
Città Metropolitana Reggio Calabria

La SV è invitata